

ANNÉE / OUVRAGE :

2014 – 2015 / Immeuble Milliquet, Pully centre-ville

DESCRIPTION :

Transformation d'un immeuble privé en appartements

MAÎTRE D'OUVRAGE :

Privé

ARCHITECTE :

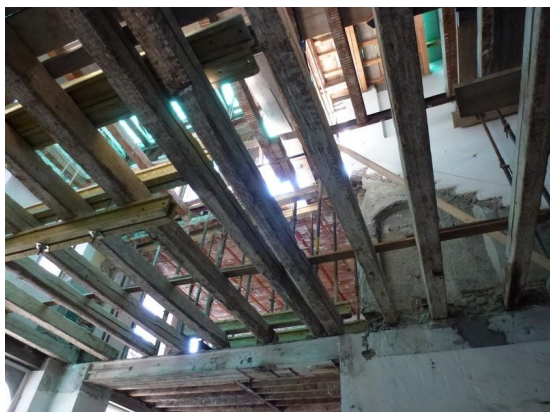
ARTGTECH, Lausanne

COÛT DE LA STRUCTURE :

Frs 385'000.-

CARACTÉRISTIQUES GÉNÉRALES :

Conservation des murs de façade en pierres, démolition des dalles et murs existants, sciage de la voute au sous-sol; reconstruction des éléments porteurs intérieurs en béton armé et structure bois; remplacement de la charpente bois.



Démolition des planchers bois existants



Sciage de la voute au sous-sol



Reconstruction des dalles en béton



Remplacement de la charpente